



SIO Carnes Mercado Agroganadero de Cañuelas (MAG)

Precios e ingresos de hacienda
Semana 18 | 2 al 5 de mayo de 2023

El presente hace referencia a los precios de comercialización e ingreso de hacienda para las categorías bovinas con destino a faena. Abarca los datos informados en el sitio web del Mercado Agroganadero de Cañuelas (MAG) y las liquidaciones ingresadas al SIO Carnes hasta el 5 de Mayo. En contraste con el procesamiento de datos que suele hacerse los días viernes, esta semana los datos del SIO fueron procesados el lunes 8/5, derivando en una mayor cantidad de registros de lo habitual para la semana transcurrida. La semana 18 contó con un día feriado y comprendió: tres días de operaciones habituales en el MAG y cuatro días de operaciones en el SIO. Los precios están expresados en \$/Kilo vivo.

Síntesis

▢ **Precios con mayoría de alzas tanto en el SIO Carnes como en el MAG.** Esta semana se registraron aumentos de precios en todas las categorías del SIO a excepción del **Novillito** y subas en las del MAG salvo en el **Novillo**. La **Vaca** aumenta la cotización durante dos semanas consecutivas en los dos mercados bajo análisis.

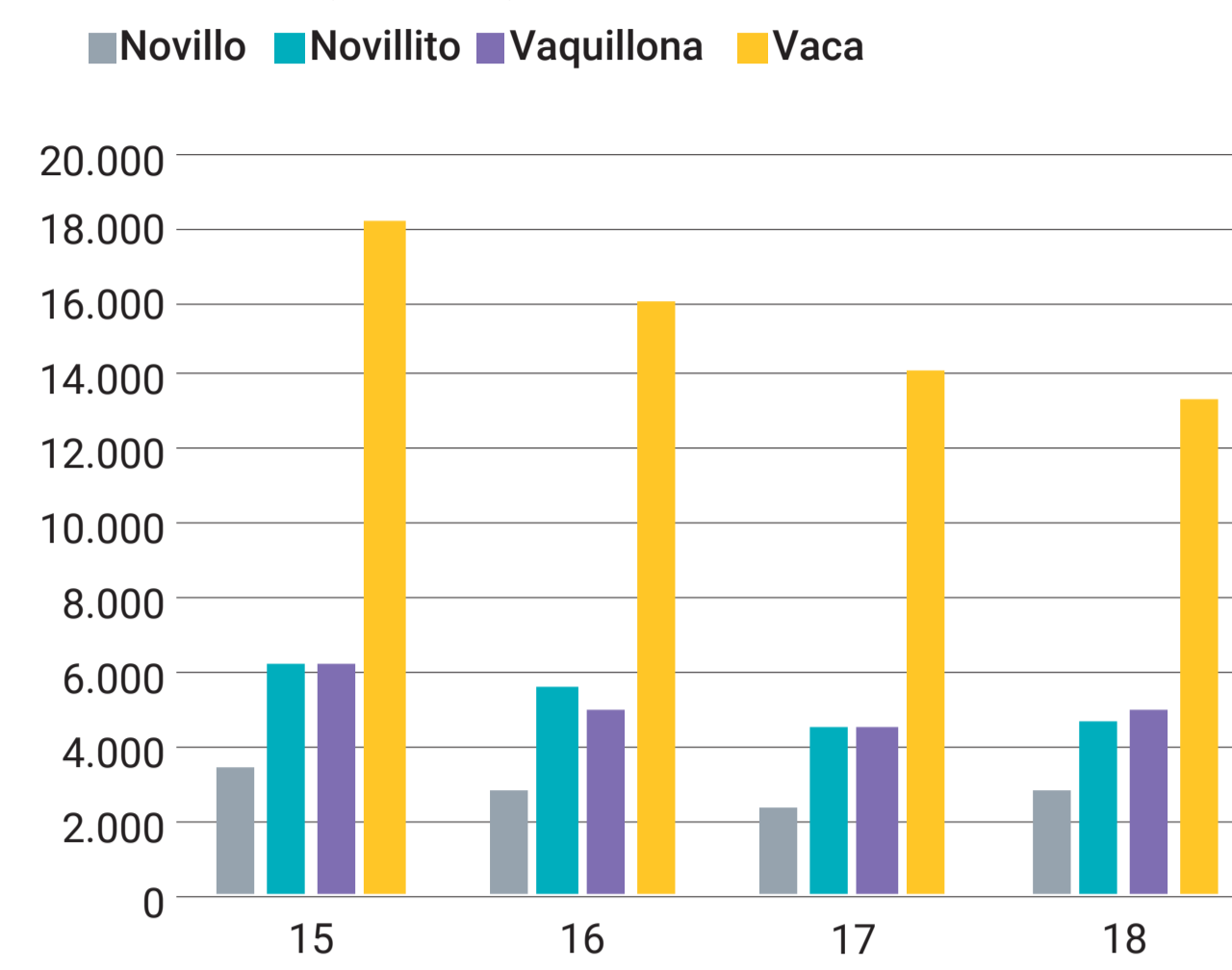
▢ **Ingreso de Cabezas con bajas generalizadas en el SIO y leve suba en el total del MAG.** En este mercado aumentaron casi todas las categorías salvo la **Vaca**, lo que resultó en una suba marginal de los ingresos totales, contrario a las dos semanas previas. Por su parte, en el SIO la comercialización de hacienda disminuyó luego de tres semanas consecutivas en aumento.

Evolución del ingreso de hacienda y precios promedio

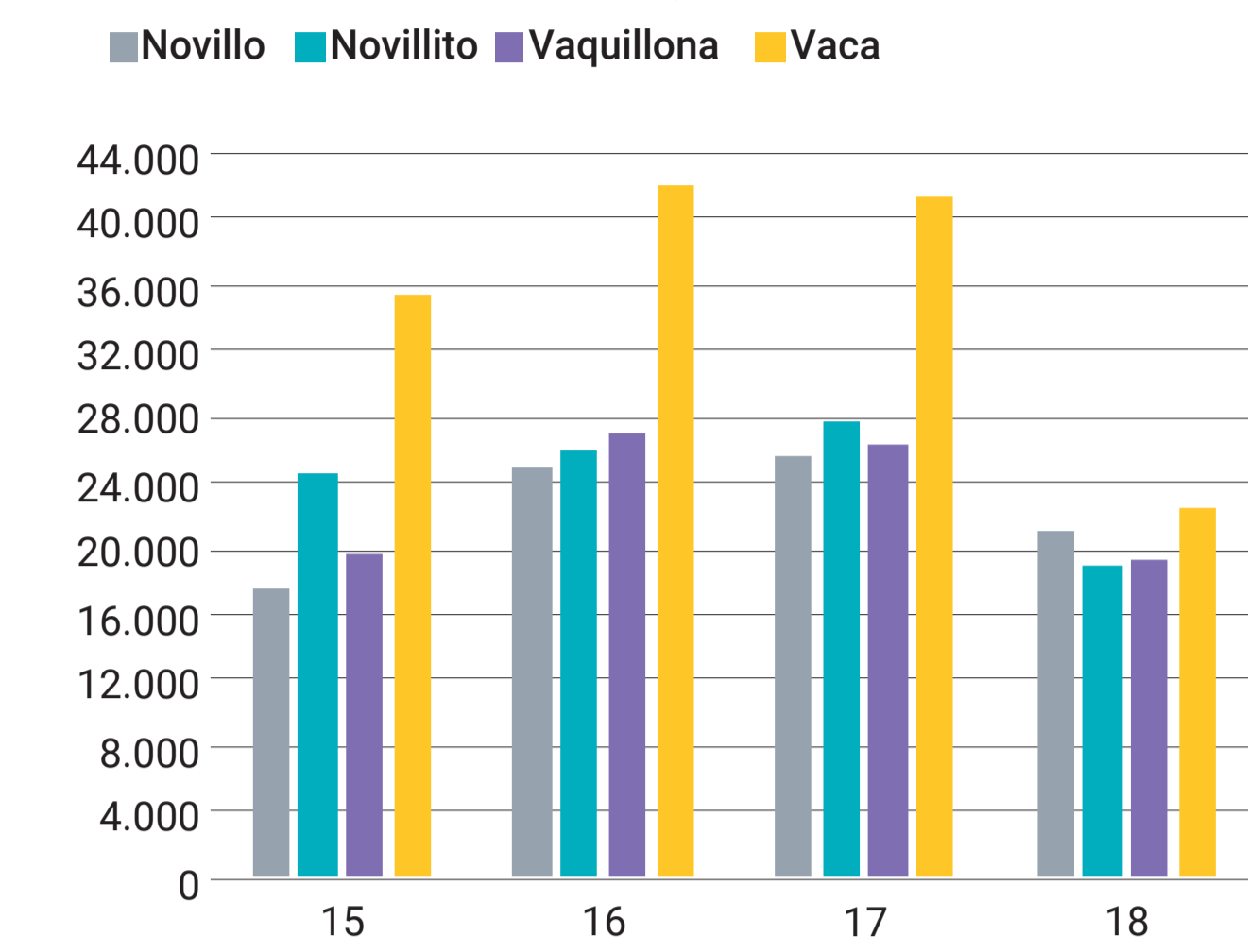
Mercados agropecuarios Monitor semanal Mercado de Hacienda								
Semana 18	Mercado Agroganadero de Cañuelas (MAG)				SIO Carnes			
	Ingresos		Precio promedio		Ingresos*		Precio promedio	
	Cab.	Var. semanal	\$/kg	Var. semanal	Cab.	Var. semanal	\$/kg	Var. semanal
Novillo	2.887	▲ 19%	443,4	▼ -4%	21.085	▼ -18%	453,0	▲ 4%
Novillito	4.666	▲ 2%	493,5	▲ 1%	19.029	▼ -31%	428,9	▼ -1%
Vaquillona	5.047	▲ 11%	463,4	▲ 4%	19.136	▼ -27%	425,5	▲ 4%
Vaca	13.340	▼ -6%	225,8	▲ 2%	22.478	▼ -46%	250,8	▲ 4%
Total	25.940	▲ 1%	-	-	81.728	▼ -32%	-	-

Fuente: Sitio web MAG | Fuente: SIO Carnes
*Los datos del SIO Carnes son provisorios y sujetos a modificaciones.

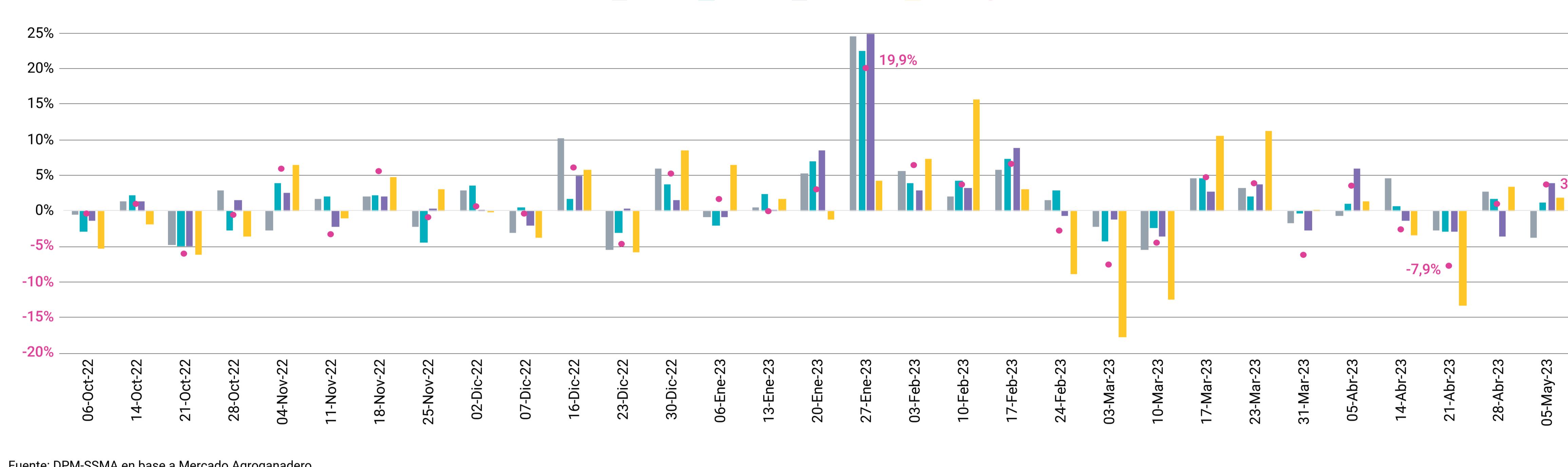
Ingresos MAG (cabezas)



Ingresos SIO - Carnes (cabezas)



Mercado Agroganadero | Precios por categoría e IGMA



Fuente: DPM-SSMA en base a Mercado Agroganadero.

Precios

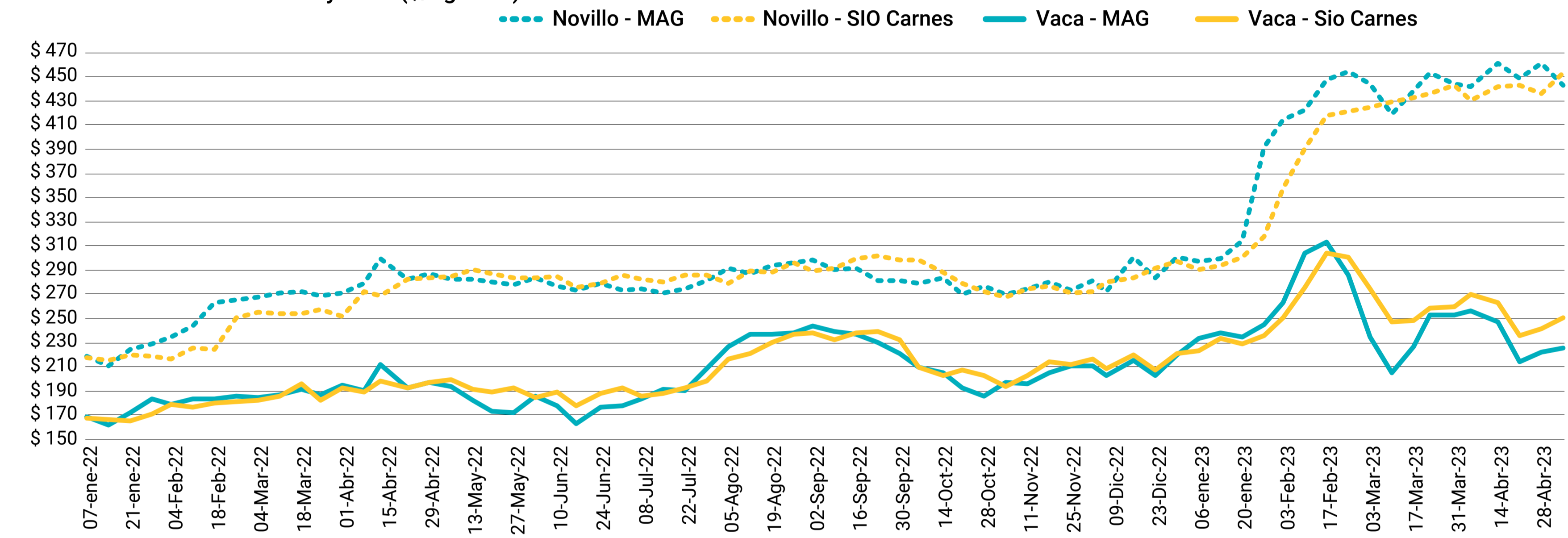
Novillo y Vaca

Los precios promedio mostraron disparidades para el **Novillo** y aumentos para **Vaca**, en ambos mercados bajo análisis. En el SIO se dio un aumento en el precio del **Novillo** mientras que en el MAG marcó un descenso. En ambos mercados el precio de la **Vaca** registró una suba, aunque de mayor magnitud en el SIO.

▢ **Novillo.** En el SIO su precio sube (+4,0%) alcanzando un valor máximo en moneda corriente (\$453,0); contrario al MAG en donde se dio un descenso semanal (-3,8%) que lleva el precio (\$443,4) a un valor cercano al observado la última semana de marzo.

▢ **Vaca.** En el SIO el precio subió (+4,0%) llevando la cotización (\$250,8) a un valor cercano al de mediados de marzo mientras que en el MAG el precio aumenta en menor medida (+1,9%), alcanzando un valor de \$225,8.

Precios semanales de novillo y vaca (\$/kg. vivo)



Fuente: DPM-SSMA en base a SIO Carnes y MAG.

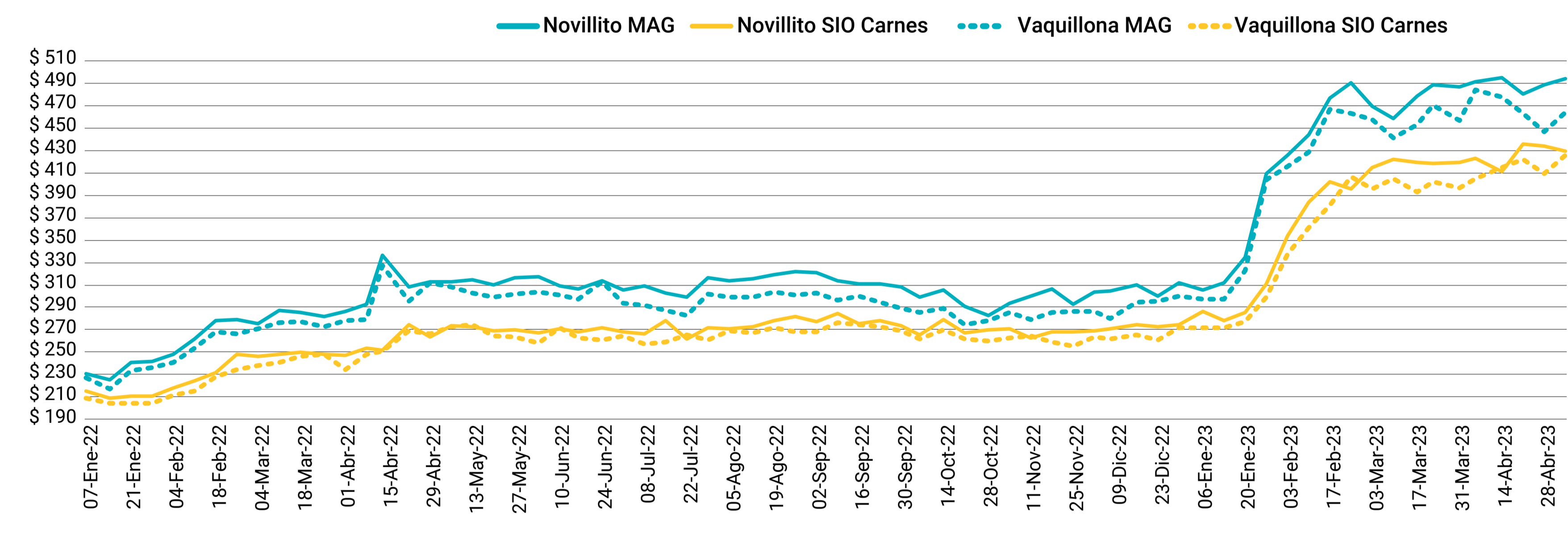
Novillito y Vaquillona

Los precios de las categorías destinadas mayormente al consumo interno mostraron esta semana tendencias contrapuestas en el SIO y subas en el MAG. El precio del **Novillito** disminuye en el SIO al igual que la semana previa y aumenta nuevamente en el MAG. Por su parte, la **Vaquillona** registró subas similares de precios en ambos mercados.

▢ **Novillito.** En el SIO se dio una baja (-1,1%) que lleva la cotización a \$428,9; ocurriendo lo contrario en el MAG donde el precio promedio sube (+1,1%) alcanzando un precio (\$493,5) similar al observado la segunda semana de abril.

▢ **Vaquillona.** En el SIO el precio sube frente a la semana pasada (+4,0%) dejando la cotización (\$425,5) en el valor máximo alcanzado hasta el momento en términos corrientes, mientras que en el MAG el precio (\$463,4) aumenta (+3,9%) luego de tres semanas consecutivas en baja.

Precios semanales de novillito y vaquillona (\$/Kg. vivo)



Fuente: DPM-SSMA en base a SIO Carnes y MAG.

Ingreso de cabezas

El ingreso de cabezas en el SIO Carnes disminuyó en todas las categorías de forma significativa, mientras que en el MAG se registraron mayoritariamente aumentos. Contrario a lo observado las tres semanas anteriores, en el SIO bajó la comercialización esta semana, especialmente en la categoría **Vaca**. En el MAG se registró una leve suba en la entrada total de animales, destacándose el **Novillito** con el mayor ingreso siendo la **Vaca** la única que disminuyó los animales comercializados.

▢ **SIO Carnes.** La baja alcanzó el 32%, siendo 19% inferior al promedio de las últimas 4 semanas. La **Vaca** muestra ingresos promedio 46% menores a los de la semana previa, mientras que en las categorías livianas la comercialización baja 29% (en promedio). En el **Novillito** disminuye la cantidad de animales comercializados en menor proporción (-18%), aunque también de forma considerable.

▢ **MAG.** El movimiento semanal marcó un leve aumento del 1% y resultando apenas 1% menor al promedio de las últimas 4 semanas. La suba semanal fue liderada por el **Novillo** (+1,9%), seguido por la **Vaquillona** (+11%) y en menor magnitud por el **Novillito** (+2%); mientras que la **Vaca** (-6%) es la única categoría que disminuye la hacienda comercializada.

Otras referencias de precios Remates

Los precios comercializados en remates del interior que se exhiben buscan ser orientativos y como referencia adicional al SIO y MAG para una mejor interpretación de la dinámica del mercado.

Para la semana de referencia se relevan diez remates que involucran un total de 6.233 animales para las categorías bajo análisis.

Buenos Aires - Bahía Blanca 4 de mayo de 2023 - 1.175 cabezas				
Categorías	Cabezas	P. Kilo Min.	P. Kilo Máx.	P. Kilo Prom.
Vacas gordas	156	\$ 280,0	\$ 375,0	\$ 308,1
Vaca Manuf./Conserva	849	\$ 140,0	\$ 265,0	\$ 206,1
Novillos	87	\$ 360,0	\$ 485,0	\$ 433,7
Vaquillonas	83	\$ 305,0	\$ 465,0	\$ 380,1

Buenos Aires - Coronel Suárez 3 de mayo de 2023 - 1.167 cabezas				
Categorías	Cabezas	P. Kilo Min.	P. Kilo Máx.	P. Kilo Prom.
Vacas gordas	117	\$ 292,0	\$ 340,0	\$ 315,3
Vaca Manuf./Conserva	550	\$ 150,0	\$ 282,0	\$ 234,0
Novillos	160	\$ 340,0	\$ 535,0	\$ 482,8
Vaquillonas	340	\$ 350,0	\$ 535,0	\$ 473,4

Buenos Aires - Rauch 4 de mayo de 2023 - 973 cabezas				
Categorías	Cabezas	P. Kilo Min.	P. Kilo Máx.	P. Kilo Prom.
Vacas gordas	24	\$ 265,0	\$ 330,0	\$ 297,5
Vaca Manuf./Conserva	945	\$ 110,0	\$ 260,0	\$ 192,7
Novillos	4	\$ 382,0	\$ 400,0	\$ 391,0

Córdoba - Villa Huidobro 5 de mayo de 2023 - 612 cabezas				
Categorías	Cabezas	P. Kilo Min.	P. Kilo Máx.	P. Kilo Prom.
Vacas gordas	103	\$ 300,0	\$ 380,0	\$ 348,9
Vaca Manuf./Conserva	380	\$ 170,0	\$ 280,0	\$ 234,1
Novillos	95	\$ 405,0	\$ 500,0	\$ 470,0
Vaquillonas	34	\$ 400,0	\$ 515,0	\$ 450,7

Buenos Aires - Azul 3 de mayo de 2023 - 565 cabezas				
Categorías	Cabezas	P. Kilo Min.	P. Kilo Máx.	P. Kilo Prom.
Vacas gordas	71	\$ 270,0	\$ 300,0	\$ 285,2
Vaca Manuf./Conserva	431	\$ 130,0	\$ 260,0	\$ 223,8
Novillos	22	\$ 420,0	\$ 450,0	\$ 435,0
Vaquillonas	41	\$ 332,0	\$ 356,0	\$ 344,3

Buenos Aires - Chascomús 4 de mayo de 2023 - 530 cabezas				
Categorías	Cabezas	P. Kilo Min.	P. Kilo Máx.	P. Kilo Prom.
Vacas gordas	42	\$ 260,0	\$ 277,0	\$ 265,1
Vaca Manuf./Conserva	482	\$ 115,0	\$ 250,0	\$ 188,5
Vaquillonas	6	\$ 340,0	\$ 365,0	\$ 344,2

Buenos Aires - Tres Arroyos 5 de mayo de 2023 - 470 cabezas				
Categorías	Cabezas	P. Kilo Min.	P. Kilo Máx.	P. Kilo Prom.
Vacas gordas	83	\$ 280,0	\$ 317,0	\$ 304,8
Vaca Manuf./Conserva	288	\$ 160,0	\$ 267,0	\$ 210,8
Novillos	31	\$ 380,0	\$ 420,0	\$ 406,6
Vaquillonas	68	\$ 326,0	\$ 422,0	\$ 354,6

Santa Fe - Venado Tuerto 3 de mayo de 2023 - 463 cabezas				
Categorías	Cabezas	P. Kilo Min.	P. Kilo Máx.	P. Kilo Prom.
Vacas gordas	112	\$ 330,0	\$ 398,0	\$ 362,8
Vaca Manuf./Conserva	227	\$ 190,0	\$ 250,0	\$ 224,9
Novillos	67	\$ 485,0	\$ 500,0	\$ 493,1
Vaquillonas	57	\$ 445,0	\$ 480,0	\$ 465,9

Corrientes - Mercedes 4 de mayo de 2023 - 139 cabezas				
Categorías	Cabezas	P. Kilo Min.	P. Kilo Máx.	P. Kilo Prom.
Vacas gordas	86	\$ 300,0	\$ 302,0	\$ 301,2
Vaca Manuf./Conserva	30	\$ 245,0	\$ 245,0	\$ 245,0
Novillos	14	\$ 345,0	\$ 345,0	\$ 345,0
Vaquillonas	9	\$ 345,0	\$ 345,0	\$ 345,0

Tucumán - Tucumán 5 de mayo de 2023 - 139 cabezas				
Categorías	Cabezas	P. Kilo Min.	P. Kilo Máx.	P. Kilo Prom.
Vaquillonas	139	\$ 300,0	\$ 338,0	\$ 325,9

Fuente: DPM-SSMA en base a Entre Surcos y Corrales.

